

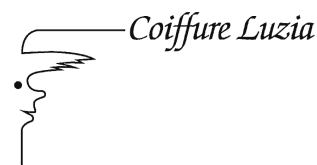


# Rangliste K4



## Kategoriensponsoren

m o s a i k . . . . .  
t r e u h a n d . . . . .  
h ü n e n b e r g . . . . .



## Hauptsponsor

*Johnson + Johnson*

FAMILY OF COMPANIES IN SWITZERLAND



# Sponsorenliste 26. Zuger Getu Cup der Turnerinnen

Ein herzliches Dankeschön für die grosszügige Unterstützung! Ohne diese Beiträge wäre die Organisation und Durchführung eines solchen Anlasses nicht möglich und es freut uns, folgende Unternehmen und Institutionen zu unseren Sponsoren zählen zu dürfen:

## **Hauptsponsor**

Johnson & Johnson, Zug

## **Kategoriensponsoren**

Alice & Walter Bossard Stiftung, Zug

Conrad Keiser, Cham

Raiffeisenbank Cham-Steinhausen

SEFID Treuhand AG

## **Teil-Kategoriensponsoren**

B+A Treuhand AG, Cham

B+D Helfenstein GmbH, Cham

Bürgergemeinde Cham

Coiffeure Luzia, Cham

HCN Clean AG, Cham

Mosaik Treuhand, Hünenberg

Städtli Metzger, Cham

## **Bandensponsoren**

Teppich + Parkett CC AG, Hagendorn

Physio & Sport, Steinhausen

## **Gönnerinnen und Gönner**

Alice + Walter Bossard Stiftung, Zug

Börlin Sport AG, Cham

Einwohnergemeinde Baar

Einwohnergemeinde Cham

Einwohnergemeinde Hünenberg

Einwohnergemeinde Neuheim

Einwohnergemeinde Steinhausen

Einwohnergemeinde Unterägeri

Einwohnergemeinde Walchwil

Goods Group GmbH, Cham

Jugend- und Gemeinwesenarbeit, Cham

Kanton Zug

Migros Kulturprozent

Viktor Knüsel Gartengestaltung, Cham

## **Naturalsponsoren**

bio-familia AG, Sachseln

Blumenwerkstatt, Steinhausen

Büro AG, Zug

Dropa Drogerie, Cham

Leisibach Entsorgungen, Hochdorf

## 26. Zuger Getu Cup/Kantonalmesterschaft Turnerinnen, 18.09.3033 Cham ZG

### Turnerin K4

Sponsor: Mosaik Treuhand Debély Susanne / Coiffure Luzia

Rang	Name	Vorname	Jrg	Riege	Boden	Ringe	Sprung	Note 1	Note 2	Reck	Total	
1	Willisegger	Lina	2009	Uerkheim	9.50	9.80	9.10	9.10	0.00	9.65	<b>38.05</b>	Gold
2	Schwarz	Mia	2007	Uerkheim	9.45	9.50	9.15	9.15	0.00	9.65	<b>37.75</b>	Silber
3	Rulli	Giulia	2008	Entfelden	9.75	9.50	8.85	8.85	0.00	9.50	<b>37.60</b>	Bronce
4	Bieri	Amélie	2008	Uerkheim	9.45	9.55	9.20	9.20	0.00	9.40	<b>37.60</b>	Ausz.
5	Gloor	Muriel	2008	Nidwalden	9.65	9.55	8.90	8.90	0.00	9.40	<b>37.50</b>	Ausz.
6	Ackle	Lielle	2008	Uerkheim	9.60	8.90	9.50	9.50	0.00	9.35	<b>37.35</b>	Ausz.
7	Mathis	Mona	2011	Sachseln	9.50	9.55	8.85	8.85	0.00	9.45	<b>37.35</b>	Ausz.
8	Dafflon	Lauriane	2008	Nidwalden	9.65	9.35	9.15	9.15	0.00	9.15	<b>37.30</b>	Ausz.
9	Marty	Norina	2010	Hünenberg	9.50	9.55	9.25	9.25	0.00	8.75	<b>37.05</b>	KM Ausz.
10	Gerber	Joya	2009	Aarau	9.65	9.05	8.95	8.95	0.00	9.30	<b>36.95</b>	Ausz.
11	Carfi	Soraya	2009	Uerkheim	9.40	9.50	8.55	8.55	0.00	9.50	<b>36.95</b>	Ausz.
12	Kempf	Isabell	2007	Bürglen	9.65	9.00	8.55	8.55	0.00	9.70	<b>36.90</b>	Ausz.
13	Odermatt	Luana	2009	Nidwalden	9.55	9.50	8.30	8.30	0.00	9.45	<b>36.80</b>	Ausz.
14	Müller	Jessie	2010	Lenzburg	9.60	9.05	8.75	8.75	0.00	9.35	<b>36.75</b>	Ausz.
15	Gelzer	Arina	2011	Hünenberg	9.55	9.45	9.00	9.00	0.00	8.70	<b>36.70</b>	Ausz.
16	Muheim	Meret	2008	Bürglen	9.30	9.40	8.65	8.65	0.00	9.30	<b>36.65</b>	Ausz.
17	Stalder	Shanaya	2012	Rohrdorf	9.50	8.65	9.00	9.00	0.00	9.45	<b>36.60</b>	Ausz.
18	Ratschob	Ladina	2009	Siebnen	9.55	9.50	8.30	8.30	0.00	9.15	<b>36.50</b>	Ausz.
19	Stadelmann	Zoé	2008	Lenzburg	9.30	9.15	8.30	8.30	0.00	9.55	<b>36.30</b>	Ausz.
20	Strässler	Xenia	2010	Lenzburg	9.55	9.25	8.50	8.50	0.00	8.95	<b>36.25</b>	Ausz.
21	Miceli	Noemi	2008	Siebnen	9.50	9.30	8.45	8.45	0.00	8.95	<b>36.20</b>	Ausz.
22	Attiger	Lisa	2010	Rohrdorf	9.30	8.80	8.75	8.75	0.00	9.35	<b>36.20</b>	Ausz.
23	Zehnder	Elin	2010	Rohrdorf	9.35	9.15	8.50	8.50	0.00	9.10	<b>36.10</b>	Ausz.
24	Berchtold	Meret	2010	Sachseln	9.40	9.15	8.35	8.35	0.00	9.15	<b>36.05</b>	Ausz.
25	Holenweger	Mia	2009	Rohrdorf	9.40	9.15	8.10	8.10	0.00	9.20	<b>35.85</b>	Ausz.
26	Wanger	Elena	2010	Rohrdorf	9.35	8.45	8.75	8.75	0.00	9.30	<b>35.85</b>	Ausz.
27	Iten	Aline	2009	Menzingen	9.20	8.35	8.95	8.95	0.00	9.35	<b>35.85</b>	Ausz.
28	Hufschmid	Emma	2010	Rohrdorf	9.30	8.90	8.55	8.55	0.00	9.05	<b>35.80</b>	Ausz.
29	Inderbitzin	Helena	2007	Schattdorf	9.45	8.45	8.80	8.80	0.00	9.05	<b>35.75</b>	Ausz.
30	Arnold	Kyra	2010	Bürglen	9.30	9.20	8.00	8.00	0.00	9.20	<b>35.70</b>	Ausz.
31	Jauch	Linda	2008	Schattdorf	9.20	9.10	8.15	8.15	0.00	9.20	<b>35.65</b>	Ausz.
32	Grepper	Laura	2008	Schattdorf	9.60	8.55	8.50	8.50	0.00	8.95	<b>35.60</b>	Ausz.
33	von Rotz	Rahel	2009	Nidwalden	9.20	9.45	8.00	8.00	0.00	8.80	<b>35.45</b>	
34	Steiner	Mia	2009	Entfelden	9.10	9.15	8.05	8.05	0.00	9.10	<b>35.40</b>	
35	Villiger	Leanne	2010	Rohrdorf	9.40	9.05	7.75	7.75	0.00	9.15	<b>35.35</b>	
36	Bernasconi	Yara	2009	Siebnen	9.25	8.85	8.45	8.45	0.00	8.70	<b>35.25</b>	
37	Zimmermann	Lyn	2010	Entfelden	9.30	8.90	8.15	8.15	0.00	8.85	<b>35.20</b>	
38	Nussbaumer	Moirá	2009	Oberägeri	9.60	8.45	8.40	8.40	0.00	8.65	<b>35.10</b>	
39	Abdelhamid	Rania	2008	Nidwalden	9.45	9.20	8.05	8.05	0.00	8.25	<b>34.95</b>	
40	Christ	Jara	2008	Siebnen	9.35	9.00	7.95	7.95	0.00	8.60	<b>34.90</b>	
41	Amstad	Noemi	2008	Nidwalden	9.00	8.90	8.30	8.30	0.00	8.70	<b>34.90</b>	
42	Girardin	Clavie	2008	Glovelier	9.35	8.70	8.50	8.50	0.00	8.25	<b>34.80</b>	
43	Frigg	Noée	2009	Steinhausen	9.20	8.65	8.55	8.55	0.00	8.40	<b>34.80</b>	
44	Liu	Claire	2010	Rohrdorf	9.40	8.60	7.95	7.95	0.00	8.80	<b>34.75</b>	
45	Feil	Caith	2009	2001 Rotkreuz	9.05	8.90	8.35	8.35	0.00	8.40	<b>34.70</b>	
46	Nussbaumer	Eliane	2009	Menzingen	8.95	8.70	8.65	8.65	0.00	8.40	<b>34.70</b>	
47	Schuler	Linda	2010	Bürglen	9.35	8.15	8.25	8.25	0.00	8.90	<b>34.65</b>	
48	Houlmann	Naya	2010	Glovelier	9.30	8.65	8.40	8.40	0.00	8.15	<b>34.50</b>	
49	Plüss	Lia	2009	Entfelden	9.15	8.70	8.20	8.20	0.00	8.45	<b>34.50</b>	
50	Zeier	Lisa	2011	Hünenberg	8.95	8.50	8.75	8.75	0.00	8.30	<b>34.50</b>	
51	Nöthiger	Livia	2009	Entfelden	9.15	8.65	8.00	8.00	0.00	8.60	<b>34.40</b>	
52	Grabherr	Lisa	2010	Unterägeri	9.05	9.00	8.15	8.15	0.00	8.20	<b>34.40</b>	
53	Moraschi	Alina	2007	Entfelden	9.30	8.70	7.50	7.50	0.00	8.85	<b>34.35</b>	
54	Boog	Noemi	2010	Hünenberg	8.90	9.15	7.90	7.90	0.00	8.30	<b>34.25</b>	
55	Wenger	Leana	2008	Schattdorf	9.05	8.20	8.45	8.45	0.00	8.40	<b>34.10</b>	
56	Rutishauser	Samira	2009	Schattdorf	9.15	8.35	7.80	7.80	0.00	8.75	<b>34.05</b>	
57	Iten	Lara	2009	Oberägeri	9.25	8.25	7.95	7.95	0.00	8.55	<b>34.00</b>	
58	Erne	Alessia	2008	Lenzburg	9.10	8.65	8.05	8.05	0.00	8.15	<b>33.95</b>	

## 26. Zuger Getu Cup/Kantonalmesterschaft Turnerinnen, 18.09.3033 Cham ZG

### Turnerin K4

Sponsor: Mosaik Treuhand Debély Susanne / Coiffure Luzia

Rang	Name	Vorname	Jrg	Riege	Boden	Ringe	Sprung	Note 1	Note 2	Reck	Total
59	Kaiser	Sophia	2008	Menzingen	9.10	8.50	7.85	7.85	0.00	8.45	<b>33.90</b>
60	Ulrich	Amelia	2009	Baar	9.00	7.95	8.50	8.50	0.00	8.45	<b>33.90</b>
61	Hugener	Sarina	2009	Oberägeri	9.20	8.45	8.40	8.40	0.00	7.80	<b>33.85</b>
62	Sigurjonsdottir	Rakel	2007	Baar	9.05	8.50	8.15	8.15	0.00	8.15	<b>33.85</b>
63	Arnold	Darina	2010	Baar	8.80	8.50	8.30	8.30	0.00	8.25	<b>33.85</b>
64	Riggione	Noelle	2008	Nidwalden	8.90	9.50	6.90	6.90	0.00	8.45	<b>33.75</b>
65	Fleischli	Maxime	2010	2001 Rotkreuz	9.20	8.75	8.05	8.05	0.00	7.50	<b>33.50</b>
66	Müller	Fabienne	2007	Entfelden	9.10	8.35	8.55	8.55	0.00	7.45	<b>33.45</b>
67	Iten	Jasmin	2010	Unterägeri	8.65	8.40	8.25	8.25	0.00	8.15	<b>33.45</b>
68	Ineichen	Seraina	2011	Steinhausen	9.00	8.50	7.75	7.75	0.00	8.15	<b>33.40</b>
69	Bürgi	Laura	2009	2001 Rotkreuz	8.45	8.90	8.30	8.30	0.00	7.60	<b>33.25</b>
70	Reich	Magdalena	2009	Unterägeri	8.95	8.70	7.55	7.55	0.00	8.00	<b>33.20</b>
71	Colchero	Larissa	2008	Hausen am Albis	9.20	7.95	8.05	8.05	0.00	7.90	<b>33.10</b>
72	Aschwanden	Anja	2008	Hausen am Albis	9.05	8.10	7.55	7.55	0.00	8.00	<b>32.70</b>
73	Kappeler	Jada	2010	Baar	9.25	7.45	8.70	8.70	0.00	6.90	<b>32.30</b>
74	Minkova	Monika	2007	2001 Rotkreuz	8.70	8.25	7.95	7.95	0.00	7.05	<b>31.95</b>
75	Sidler	Tina	2008	Hünenberg	8.60	8.45	7.05	7.05	0.00	7.60	<b>31.70</b>
76	Gresch	Emma	2007	Baar	8.20	7.60	7.75	7.75	0.00	8.00	<b>31.55</b>
77	Fakhoury	Samira	2007	Baar	8.05	6.55	8.45	8.45	0.00	7.15	<b>30.20</b>
78	Jayatheeswaran	Janina	2008	Cham 1884	8.00	7.80	7.35	7.35	0.00	6.50	<b>29.65</b>